

**TECHKON**



**Scan-Messgerät  
TECHKON SpectroJet**

**Alle Farben  
perfekt im Griff**



**Präzise . Hochwertig . Zuverlässig**  
**Messtechnik Made in Germany**

## TECHKON SpectroJet Scan-Messgerät



**SPECTRO  
JET**

### Präzise, schnell und einfach zu bedienen

SpectroJet revolutioniert das automatische Messen der Druckqualität auf beliebigen Druckkontrollstreifen, Farbkeilen und Testcharts.

Noch nie war spektrale Farbmessung so leicht: Das kompakte Scan-Messgerät wird einfach von Hand zügig entlang des Druckkontrollstreifens geführt. Führungsrollen am Geräteboden sorgen für sicheren Geradeauslauf. Bei längeren Strecken kann SpectroJet entlang einer Führungsschiene bewegt werden. Die Messwerte werden automatisch an den PC übertragen und dienen zur optimalen Steuerung des Druckprozesses.

### Universell einsetzbar

Dank seines modularen Aufbaus ist SpectroJet für beliebige Druckverfahren und Qualitätsstandards verwendbar. Ob Qualitätssicherung nach ISO 12647 (PSO), Fogra-Medienkeil, Gracol G7™ oder eigene Standards: SpectroJet liefert alle relevanten Messdaten, die für die Bewertung der Druckqualität entscheidend sind.

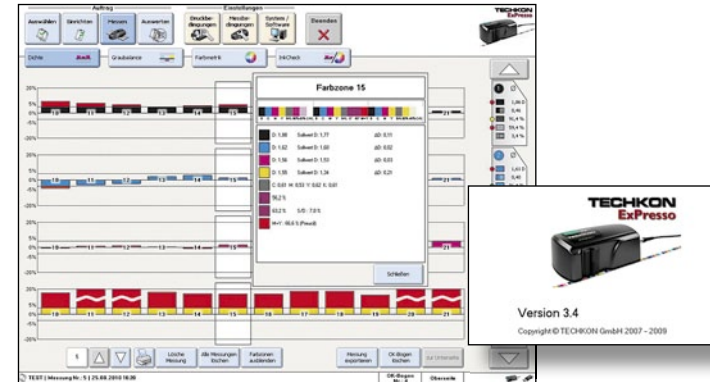
### Software SpectroConnect und ExPresso

Die mitgelieferte Software TECHKON SpectroConnect stellt alle Messwerte übersichtlich am PC dar, an den SpectroJet über das USB Kabel angeschlossen wird. Auch eine Übertragung der Messwerte in andere Programme wie z. B. Microsoft Excel™ ist möglich.

Die zusätzlich verfügbare Software TECHKON ExPresso dient der umfangreichen Auswertung und Dokumentation der Messdaten und ist besonders für die Druckkontrolle nach Prozess-Standard geeignet.

### Normgerechtes Messen

Der per Softwarebefehl einschwenkbare Polarisationsfilter schafft die Voraussetzung für normkonformes Messen nach ISO-Vorgaben. Farbdichte, Farbmetrik, Druckkontrast, Graubalance, Tonwertzunahme oder Farbregelempfehlung – dies sind nur einige Stichpunkte, die beschreiben, wie umfassend SpectroJet für die Qualitätssicherung und Produktivitätssteigerung im Druck einsetzbar ist.



### Ausführungen und Funktionen

SpectroJet ist ein Scan-Messgerät zur automatischen Spektralmessung von Druckkontrollstreifen, Farbkeilen und Testcharts. Wahlweise kann es auch für Einzelmessungen eingesetzt werden.

### SpectroJet + Software ExPresso Basic

Bestehend aus dem Scan-Messgerät SpectroJet und der Software TECHKON ExPresso Basic mit den folgenden Funktionen:

- Farbzonenzugehörige Dichteanzeige
- Farbdichte für CMYK und Sonderfarben (spektrale Dichtemessung)
- Densitometrische Graubalance
- Tonwertzunahme, Druckkontrast
- Schieben-/Dublieren-Faktor
- Sollwerte und Toleranzen; OK-Bogen
- Messdatenexport (u.a. JDF-Format)
- Schön- und Widerdruck
- Einsetzbar für beliebige Druckformate und Druckkontrollstreifen, Anzeige von Einzelmessungen bei Verwendung als Handmessgerät
- Statistik- und Reportfunktion
- Unterstützung von bis zu 6 Farbwerken

### SpectroJet + Software ExPresso Pro

Funktionen wie Ausführung Basic und zusätzlich:

- Farbzonenzugehörige CIE  $L^*a^*b^*$ - und  $\Delta E^*a^*b^*$ -Farbmetrikanzeige,  $L^*C^*h^*$ ,  $\Delta L^*C^*h^*$

- Farbregel-Empfehlung „InkCheck“
- Anzeige und Auswertung nach ISO 12647 (PSO)
- Unterstützung von bis zu 16 Farbwerken

Ein nachträgliches Programm-Upgrade von der Basic- zur Pro-Variante ist leicht durchführbar.

### Software

TECHKON ExPresso;  
 Lieferung auf CD mit Programmschutzschlüssel (USB-Dongle) und CD mit Druckkontrollstreifen TCS Digital  
 Systemvoraussetzung: Windows XP, Vista oder 7

### Lieferumfang

- Messgerät SpectroJet
- Weißstandard mit universellem Netzadapter
- USB-Kabel
- Gerätekofter
- CD mit Software SpectroConnect
- Druckkontrollstreifen TECHKON TCS Digital
- Handbuch mit ISO 9000 konformem Zertifikat

### Zubehör

- Horizontalschiene mit zwei Vertikalschienen. Standardlängen: SpectroJet Track 52 (520 mm), 74 (740 mm) oder 102 (1.020 mm). Sonderlängen auf Anfrage

### Technische Daten

Messverfahren	Spektrale Remissionsmessung und Farbdichtemessung nach ISO 5-3/4
Messgeometrie	0/45° Optik nach DIN 5033
Spektralbereich	400 bis 700 nm in 10 nm Schritten
Messblende	1,5 mm, geeignet für Messfelder mit mindestens 3 mm Höhe und 3 mm Breite, UV-Cut-Filter optional
Messlicht	Gasgefüllte Glühlampe, Lichtart A
Polarisationsfilter	Zweifach linear gekreuzt, per Softwarebefehl ein- und ausblendbar
Messzeit	Messgeschwindigkeit ca. 160 mm/s bei 4 mm-Feldern (entspricht ca. 3 Sek. für 520 mm Bogenlänge), ca. 400 mm/s bei 8 mm-Feldern; Einzelmessung ca. 1 Sekunde
Scanlänge	Max. 2.000 mm
Weißbezug	Absolut und relativ
Lichtarten / Winkel	A, C, D50, D65, F 2/7/11 / 2°, 10°
Dichtefilter	DIN 16536, DIN 16536 NB, ISO/ANSI T, ISO/ANSI I, ISO E, Spektrale Dichte Dmax
Messbereich Dichte	0,00 D – 2,50 D
Reproduzierbarkeit	0,01 D; 0,03 CIE $\Delta E^*a^*b^*$
Exemplarstreuung	0,01 D; 0,3 CIE $\Delta E^*a^*b^*$
Datenübertragung	USB-Anschluss
Stromversorgung	Netzadapter, 100 – 240 V, 47 – 63 Hz
Gewicht	Messgerät: 360 Gramm
Abmessungen	55 x 70 x 135 mm (ca. 2.2 x 2.8 x 5.3 inch)
Systemvoraussetzung	für TECHKON Software: Windows XP, Vista oder 7

## Die Spectro-Serie von TECHKON

Gutes Drucken ist eine Frage der Qualität! Der Schlüssel zum Erfolg ist, dass alle Prozessschritte, die zum Druckprodukt führen, kontrolliert werden. Mit der Spectro-Serie bieten wir Ihnen für jeden dieser Schritte das richtige Werkzeug.

Bei der Überprüfung der Qualität der Druckplatte leistet SpectroPlate beste Dienste. Denn spätestens seit der Einführung von Computer-to-Plate gilt: Ohne Kontrolle der Druckplattenqualität keine Garantie für spätere Qualität im Druck!

In der farbmetrischen und densitometrischen Messung auf Druckerzeugnissen ist das präzise und kompakte Handmessgerät SpectroDens ein wahrer Alleskönner. Es ist reich an Funktionen und doch einfach zu bedienen. Der Messkopf wird direkt auf dem Messfeld positioniert und sorgt für sicheres, zügiges Messen.

Wenn es um das automatische Messen und Auswerten kompletter Druckkontrollstreifen geht, kommen die Scan-Messgeräte von TECHKON zum Einsatz. SpectroJet wird entlang einer Führungsschiene von Hand über den Druckkontrollstreifen geführt. Bei SpectroDrive erfolgt das Abfahren des Druckkontrollstreifens motorisch. Beide Geräte verbindet ihre hohe Messgeschwindigkeit sowie die direkte Übertragung der Messdaten in die leistungsfähige und leicht verständliche Windows-Software TECHKON ExPresso oder andere Programme zur Steuerung von Druckmaschinen.

## Die Welt von TECHKON

Als mittelständisches Unternehmen verfügen wir über mehr als 25 Jahre Erfahrung in der Entwicklung und Herstellung hochwertiger spektraler Messtechnik.

Ein Schwerpunkt liegt in Messgeräten zur Qualitätssicherung in der Druckindustrie. Die Farbmessgeräte der Spectro-Serie gelten als Referenzen in graphischen Anwendungen.

Ein zweiter Fokus liegt auf unserem Produktangebot zur Materialanalyse, zu dem die ElementCheck-Serie gehört.

Unsere besondere Stärke besteht darin, dass unsere Lösungen auf die jeweiligen Einsatzgebiete passend zugeschnitten sind. Unsere Philosophie dabei: Wir schauen uns Ihre Aufgabenstellung genau an, kümmern uns um die technische Komplexität der Messtechnik und liefern Ihnen zuverlässige und einfach zu bedienende Messgeräte, die Ihnen helfen, Ihre Arbeit einfacher, sicherer und effizienter durchzuführen.

## Unsere Grundsätze für perfekte Messtechnik

Wie bei allen TECHKON-Produkten wurden auch bei der innovativen Spectro-Serie unsere Grundsätze für perfekte Messtechnik konsequent umgesetzt:

Einfache und schnelle Bedienung

---

Hohe Messgenauigkeit

---

Robustheit und Zuverlässigkeit

---

Funktionales, formschönes Design

## Alle Stärken auf einen Blick

- |             |  |
|-------------|--|
| PRÄZISE     | <ul style="list-style-type: none"><li>▪ Patentierter Messkopf für exaktes und sicheres Positionieren</li><li>▪ Hochwertiges Spektralmodul</li><li>▪ Messautomatik zeigt immer die richtige Messfunktion an</li><li>▪ Messwertspeicherung mit Datum und Uhrzeit</li><li>▪ Geräte sind werkseitig präzise und dauerhaft kalibriert</li></ul>   |
| SCHNELL     | <ul style="list-style-type: none"><li>▪ Sofort nach dem Einschalten betriebsbereit</li><li>▪ Alle Messfunktionen sind schnell auswählbar</li><li>▪ Sehr hohe Messgeschwindigkeit</li><li>▪ Mindestens 10.000 Messungen pro Akkuladung*</li><li>▪ Wiederaufladbarer Akku mit hoher Kapazität; Akkuzustandskontrolle*</li><li>▪ USB-Anschluss für die komfortable Übertragung von Messwerten an den PC</li></ul> |
| ROBUST      | <ul style="list-style-type: none"><li>▪ Robuste Konstruktion für den sicheren Einsatz auch in rauer Industrieumgebung</li><li>▪ Dauerhafte Präzision; Gerät arbeitet praktisch wartungsfrei</li></ul>  |
| ERGONOMISCH | <ul style="list-style-type: none"><li>▪ Ergonomisch angeordnete, leicht bedienbare Messtasten</li><li>▪ Leicht und kompakt</li><li>▪ Selbsterklärende Bedienung</li></ul>  |
| VIELSEITIG  | <ul style="list-style-type: none"><li>▪ Mehrere Display-Sprachen zur Auswahl</li><li>▪ Zusätzlich Funktionen und Geräte-Upgrades können mittels PC geladen werden</li><li>▪ Umfassende Auswertungs-Software SpectroConnect im Lieferumfang enthalten</li></ul>   |

\* außer SpectroJet

## TECHKON im Internet

Schauen Sie sich auch unsere Website an!

Hier finden Sie nützliche Informationen rund um das Thema Messtechnik. Für alle Geräte der Spectro-Serie lassen sich aktuelle Programmversionen und Handbücher herunterladen.

Oder fordern Sie einfach Ihr persönliches Testgerät an!

[www.techkon.com](http://www.techkon.com)

**TECHKON GmbH**  
**Wiesbadener Straße 27**  
**D 61462 Königstein**  
**Telefon +49 (0)6174 9244 50**  
**Telefax +49 (0)6174 9244 99**  
**info@techkon.com**  
**www.techkon.com**

Printed in Germany, 04/11  
Änderungen vorbehalten.  
Genannte Marken und Warenzeichen werden anerkannt.  
SpectroPlate, SpectroDens, SpectroJet, SpectroDrive,  
SpectroCheck, InkCheck und TECHKON sind eingetragene  
Marken der TECHKON GmbH.