

Bereit für  
den Ansturm.

DR-6050C

DR-7550C

DR-9050C

DUPLEX-DIN A3-  
DOKUMENTENSCANNER

**you can**



imageFORMULA

**Canon**

# Der Fleißige.

Die souveräne Art, Dokumente zu scannen. Mit Canons rasanten Farbscannern DR-6050C, DR-7550C und DR-9050C sind Sie für jeden Papierstapel gerüstet. Die Verbindung aus Hochgeschwindigkeit, Funktionalität, Flexibilität, Leistungsstärke und Canon Qualität sorgt dafür, dass sich viele Arbeitsabläufe beschleunigen und automatisieren. Zeit- und nervenraubende Routinetätigkeiten entfallen. So sparen Sie wertvolle Zeit und bares Geld.

## Der Sprinter

Manchmal ist schnell nicht schnell genug. Dank einer Scanleistung von bis zu 112 Seiten in der Minute vermag der DR-9050C selbst engste Termine einzuhalten. Und das bei einer scharfen Auflösung von 300 dpi, zahlreichen Bildverbesserungsfunktionen und unabhängig davon, ob Sie in Farbe, Schwarzweiß oder Graustufen scannen. Der integrierte Bildverarbeitungs-Chip ist Garant dafür, dass Sie beste Scanqualität in kürzerer Zeit erhalten.



DIN A4-Dokumente  
Hochformat – 200/300dpi

DR-6050C

DR-7550C

DR-9050C



DIN A4-Dokumente  
Querformat – 200/300dpi

DR-6050C

DR-7550C

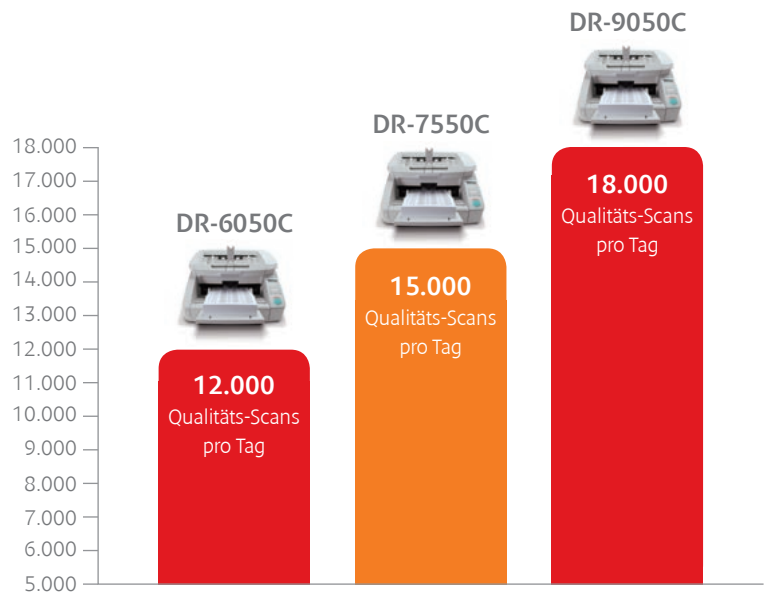
DR-9050C

### Der Dauerläufer

In der Theorie ist fast jeder Scanner perfekt. Doch in der Praxis zeigen sich die Unterschiede – viele Dokumentenscanner kapitulieren vor hohen Papierstapeln, weil sie der andauernden Belastung nicht gewachsen sind. Daher sind unsere Scanner nicht nur kleine technische Meisterwerke, sondern auch ausdauernd, robust und widerstandsfähig. Sie schaffen bis zu 18.000 Seiten am Tag weg – und das mit einem Minimum an Wartung. Es ist beruhigend zu wissen, dass Sie sich auf einen Canon Scanner allzeit verlassen können.

### Der Intelligente

Nur wenige Unternehmen investieren so viel in die Forschung wie Canon. Der Lohn der Mühen: Seit vielen Jahrzehnten geben wir der Branche mit unseren Erfindungen und patentierten Lösungen den Weg vor. Und davon profitieren Sie unmittelbar. Jedes Canon-Modell ist auf dem neuesten Stand der technischen Entwicklung und enthält Funktionen und Feinheiten, die Sie woanders vergeblich suchen. Mehr Innovation für mehr Produktivität.



Bitte beachten: Diese Scanvolumina sind Testwerte, die auf der Scangeschwindigkeit des jeweiligen Modells und einer empfohlenen täglichen Nutzungsdauer basieren.



# Der Gründliche.

Ein Vorbild an Leistung und Wendigkeit: Ein Canon-Produktionsscanner zieht sein Arbeitspensum auch dann durch, wenn es hoch hergeht und die Anforderungen ständig wechseln. Ob Rechnungen, Berichte, Formulare, Lieferscheine, Präsentationsunterlagen, dünne oder schwere Papiere – jedes Dokument wird leichtgängig und schnell verarbeitet und digitalisiert.

## Der Wandlungsfähige

Die motorisierte Papierzufuhr kann – je nach Stapelumfang – auf eine von drei verschiedenen Höhen eingestellt werden. Dadurch verkürzt sich die Vorbereitungszeit deutlich. So findet jeder Stapel, ob 100, 300 oder 500 Blatt, seinen Platz.\*



Tiefste Einstellung  
(500 Blatt)



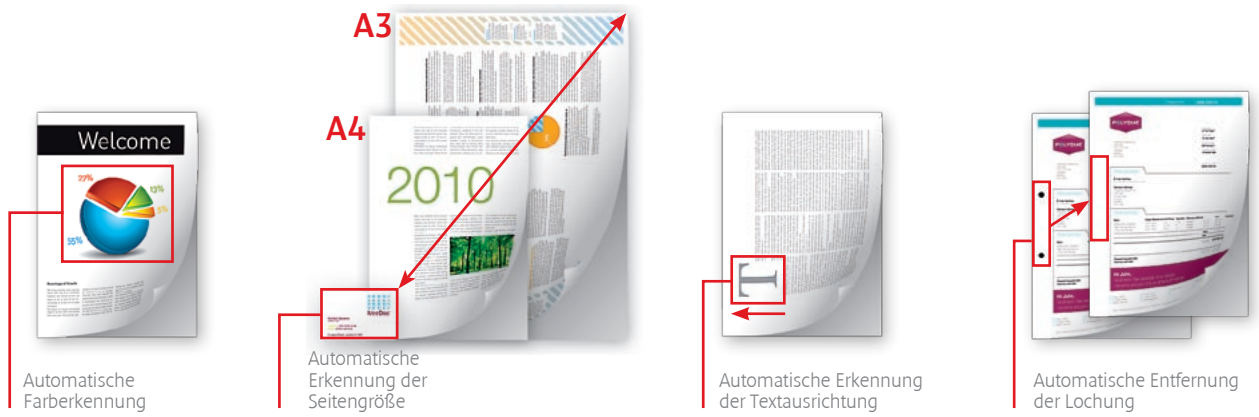
Mittlere Einstellung  
(300 Blatt)



Höchste Einstellung  
(100 Blatt)

## Flexible Zufuhroptionen

Modus	Retard Roller	Zufuhrwalze	Aufnahme- walze	Einstellung der Zufuhr	Am besten geeignet für
Automatische Zufuhr	AN	AN	AN	Via Bedienfeld für 100, 300 oder 500 Blatt*	die meisten Scananforderungen, d.h. wenn es auf eine schnelle Zufuhr und zuverlässige Seitentrennung ankommt
Fortlaufende manuelle Zufuhr	AN	AN	AUS	Via Bedienfeld für 100, 300 oder 500 Blatt*	dünne Seiten und beschädigte Dokumente, bei denen der Bediener selbst die Geschwindigkeit bestimmt, während die Seitentrennung automatisch erfolgt
Gerader Papierlauf	AN	AN	AUS	Auf "Top Position" eingestellt	schwere Papiere (wie Visitenkarten), Folder, gefaltete Dokumente (z.B. DIN A 1 im Folio-Modus), bei denen keine Seitentrennung notwendig ist



### Der Aufmerksame

Während er scannt, erkennt der Dokumentenscanner die Seitengröße und die Textausrichtung eines Dokuments und ob es sich um ein Farb- oder S/W-Dokument handelt. Durch dieses „Multi-Tasking“ können Dokumente im Nu digitalisiert werden.



### Der Flexible

Es muss nicht immer DIN A4 oder DIN A3 sein. Dank Folio-Modus können Sie selbst DIN A1-Bögen, wie Bauzeichnungen, zügig digitalisieren. Der Einzug bewältigt Dokumente von bis zu 3 Metern Länge – auf diese Weise lassen sich sogar EKGs, Protokolldateien und Auswertungen von Maschinendaten scannen.

### Der Vorsichtige

Je früher Fehler erkannt werden, desto weniger wird der Arbeitsfluss gestört. Daher verfügen unsere Scanner für den seltenen Fall eines Doppelblatteinzugs über einen Ultraschallsensor, der sofort den Anwender benachrichtigt, sodass dieser korrigierend eingreifen kann. Auch werden Heftklammern automatisch erkannt und so mögliche Schäden an Dokument und Maschine abgewandt.

### Der Universelle

Die hohe Zuverlässigkeit und Produktivität prädestiniert unsere Duplex DIN A3-Farb-scanner für alle Anforderungen, bei denen stetig große Papiermengen digitalisiert werden müssen:

Banken und Versicherungen

Behörden

Gesundheitswesen

Transport und Logistik

Dienstleister

# Der Gewissenhafte.

Natürlich ist es wichtig, dass ein Scanner schnell, flexibel und zuverlässig arbeitet. Doch ebenso wichtig sind uns eine einfache Bedienung, ein ressourcenschonender Betrieb und die Einbindung der Scans in Ihr Firmennetzwerk – damit Information sofort zu denen gelangen, die Sie benötigen.



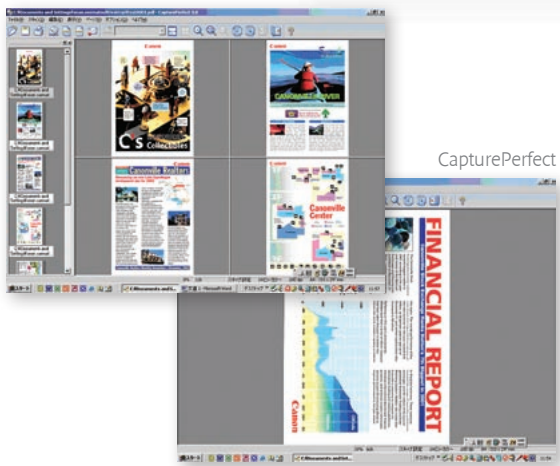
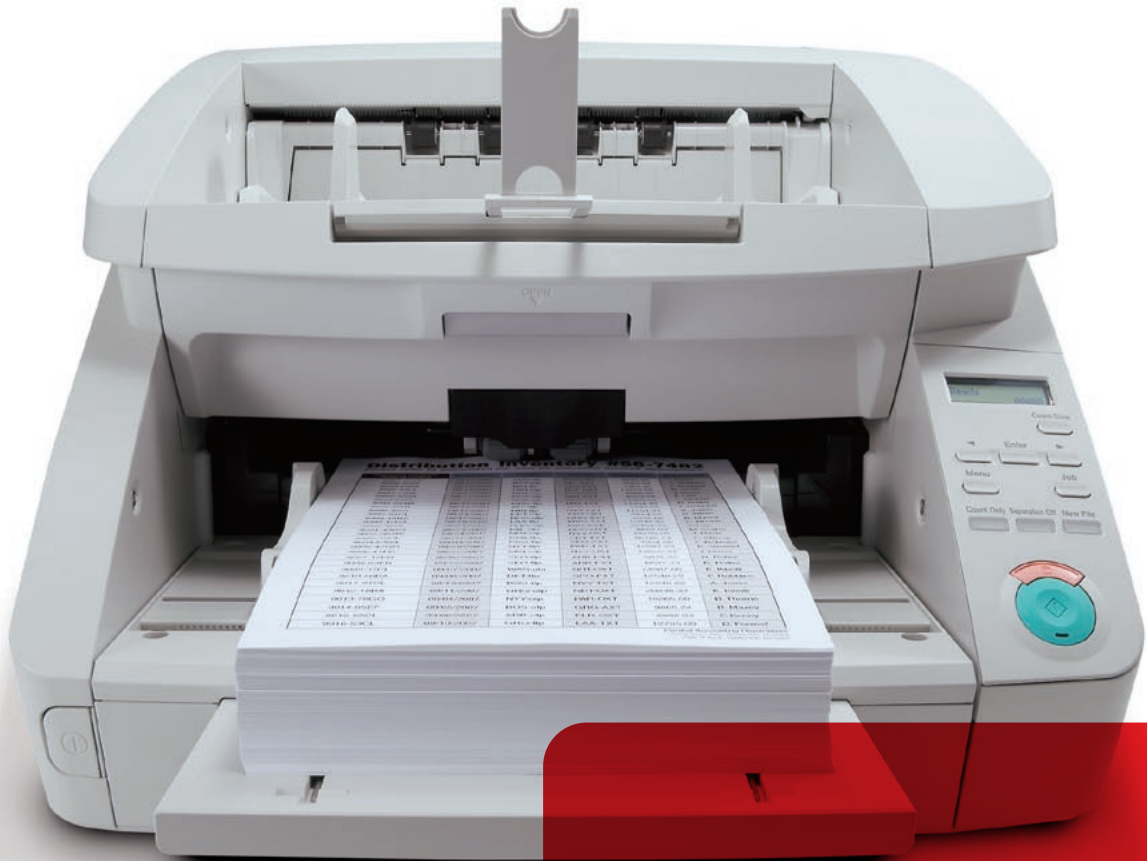
## Der Sparsame

Ein hohes Scanvolumen muss nicht mit einem hohen Stromverbrauch einhergehen. Mit einem Canon DIN A3-Produktionsscanner sparen Sie bis zu 50 Prozent an Energie verglichen mit Modellen anderer Hersteller. Und das ist nicht nur gut für die Umwelt, sondern auch für Ihre Stromrechnung.

## Der Anwenderfreundliche

Der DR-9050C ist ein Frontlader. Das erleichtert die Zufuhr und Entnahme von Dokumenten. Und dank intuitivem Bedienfeld mit klar verständlichen Hinweisen, fingerfreundlichen Start- und Stoppbuttons sowie Auftragstasten, über die Sie vordefinierte Scanjobs automatisch ablaufen lassen können, wird die Bedienung zum Kinderspiel.





### Der Ausbaufähige

Mithilfe von Canons CapturePerfect Software können Sie Scans mühelos in Ihre digitalen Arbeitsprozesse einbinden. Die Ein- und Ausgabe von Information erfolgt einfach, schnell und kostengünstig.

### Bedienfeld



LCD-Anzeige

Zählertaste

Auftragstaste

Stopp

Start

Menü (öffnet Benutzermodus)

# Technische Daten: imageFORMULA DR-6050C / DR-7550C / DR-9050C

Typ Scansensor Optische Auflösung Lichtquelle Scanseiten	Duplex-DIN A3-Dokumentenscanner CMOS CIS-3-Zeilen-Sensor 600 dpi 3-Farben RGB (LED) Vorderseite / Rückseite / Vorder- und Rückseite			
Schnittstellen	Duale Schnittstelle (High Speed USB 2.0 & SCSI-3)			
Abmessungen (B x T x H) Gewicht	Fach geschlossen: 48 X 53,1 X 31,1 cm Fach offen: 48 X 71,8 X 39 cm ca. 22,5 kg			
Stromversorgung Stromverbrauch Betriebsumgebung Umweltrichtlinien	Wechselstrom 220 bis 240 V (50/60Hz) Scan-Modus: 84 W, Standby-Modus: 3,9 W Stromversorgung AUS: 0 W 10 bis 32,5° C, Luftfeuchtigkeit: 20 bis 80 % (kondensationsfrei) RoHS und ENERGY STAR			
SCANGESCHWINDIGKEIT (Seiten, Bilder) <sup>1</sup> Hochformat (DIN A4)	DR-6050C DR-7550C DR-9050C			
	S/W, Graustufen Farbe	200/300 dpi 200 dpi 300 dpi	60 S/Min, 120 B/Min 60 S/Min, 120 B/Min 60 S/Min, 120 B/Min	75 S/Min, 150 B/Min 75 S/Min, 150 B/Min 75 S/Min, 150 B/Min
Querformat (DIN A4)	S/W, Graustufen Farbe	200/300 dpi 200 dpi 300 dpi	70 S/Min, 140 B/Min 70 S/Min, 140 B/Min 70 S/Min, 140 B/Min	90 S/Min, 180 B/Min 90 S/Min, 180 B/Min 90 S/Min, 170 B/Min
				112 S/Min, 225 B/Min 112 S/Min, 225 B/Min 112 S/Min, 170 B/Min
DOKUMENTE Format Stärke Langdokument-Modus	Breite Länge Automatische Zufuhr Gerader Papierlauf	50,8 bis 305 mm 70 bis 432 mm 52 bis 209 g/m <sup>2</sup> (0,06 bis 0,25 mm) 40 bis 255 g/m <sup>2</sup> (0,05 bis 0,30 mm) max. 3 Meter (kann am Bedienfeld eingestellt werden)		
	Papiertrennung	Retard Roller		
Zufuhrkapazität (80 g/m <sup>2</sup> ) Zufuhrarten	300 Blatt (DR-6050C) / 500 Blatt (DR-7550C / DR-9050C) Wählbar: 500, 300, 100 Blatt (nur 300 und 100 Blatt beim DR-6050C) Automatische Zufuhr, fortlaufende manuelle Zufuhr, gerader Papierlauf (optional: versetzte Zufuhr mit verriegelbaren Seitenschienen)			
Auflösung	100 x 100 dpi, 150 x 150 dpi, 200 x 200 dpi, 240 x 240 dpi, 300 x 300 dpi, 400 x 400 dpi, 600 x 600 dpi			
Ausgabemodus Binär Graustufen Farbe	Schwarzweiß / Fehlerdiffusion / erweiterte Textverbesserung I & II 8-Bit (256 Stufen) 24-Bit			

PRODUKTFUNKTIONEN Bildbearbeitung	Automatische Seitengrößenerkennung & Schiefenkorrektur Löschung leerer Seite Textausrichtungserkennung Automatische Farberkennung Farbausblendung & -verstärkung (RGB und manuell einstellbar) Erweiterte Textverbesserung (I & II) Moiré-Verminderung Durchschimmern verhindern / Hintergrund entfernen Schwarzrandentfernung (durch weißen Rand) Stapeltrennung Lochrandentfernung Einstellung des Scanbereichs MultiStream™ Pre Scan Erkennung von Heftklammern Schneller Wiederherstellungs-Modus DoppelzUFUHRERKENNUNG über Ultraschall Auftragstasten / Benutzertasten Scanprüffunktion / Zähler-Modus / Zähler-Rückstellung Warnsummer	
	System	
SOFTWARE	ISIS / TWAIN-Treiber (Windows 2000 / XP Pro / XP Home / Vista 32-Bit & 64-Bit) Capture Perfect 3.0 Capture Perfect SDK ist erhältlich über das Canon Business Solutions Developer Programm.	
Optionen	Post-Imprinter (Vorderseite) Patch Code Decoder Barcode-Modul III Austauschrollensatz Tintenpatronen	
Verbrauchsmaterial		
Arbeitsbelastung	DR-6050C DR-7550C DR-9050C	ca. 12.000 Scans/Tag ca. 15.000 Scans/Tag ca. 18.000 Scans/Tag
<p><sup>1</sup> Die Scangeschwindigkeit hängt vom jeweiligen PC und den Funktionseinstellungen ab.</p> <p>Alle Daten beruhen auf den Standard-Testmethoden von Canon. Canon behält sich das Recht vor, technische Daten ohne vorherige Ankündigung zu ändern. * und ®: Alle Firmen- und/oder Produktnamen sind Markennamen und/oder eingetragene Markennamen der jeweiligen Hersteller in deren Märkten und/oder Ländern.</p>		



**baumann & rohrmann**  
GRAFISCHE SYSTEME . MEDIA/IT LÖSUNGEN . SERVICE  
Welsersstraße 10 C 51149 Köln  
Fon: 02203 / 10 09-0 Fax: 10 09 30  
www.baumann-rohrmann.eu

Capture Perfect



Partner Programme



Canon Electronics Inc.  
www.canon.com  
Canon Europa  
www.canon-europe.com

German Edition 0136W864  
© Canon Europa 2009 (0809)

Canon Deutschland GmbH  
Europark Fichtenhain A10  
D-47807 Krefeld  
Tel: +49(0)21 51/3 45-0  
Fax: +49(0)21 51/3 45-1 02  
www.canon.de  
Bestell-Nr. H090268

Canon Austria GmbH  
Oberlaaer Str. 233  
A-1100 Wien  
Tel.: +43 1 680 88-0  
www.canon.at  
info@canon.at